

Cáncer Hematológico

Se origina en la médula ósea y en los órganos linfoides

LEUCEMIA

Proliferación incontrolada de una población anómala de células de la sangre. Estas células anómalas infiltran la médula ósea, impidiendo la producción de las restantes células normales, e invaden la sangre y otros órganos.

Leucemias AGUDAS

La célula es muy inmadura e indiferenciada

Leucemia linfoblástica aguda

Se producen cantidades excesivas de linfocitos inmaduros (linfoblastos)

INCIDENCIA



TRATAMIENTO



curación 90%

Leucemia mieloblástica aguda

Incluye diferentes tipos de células mieloides con o sin mutaciones genéticas que influyen en el pronóstico

INCIDENCIA

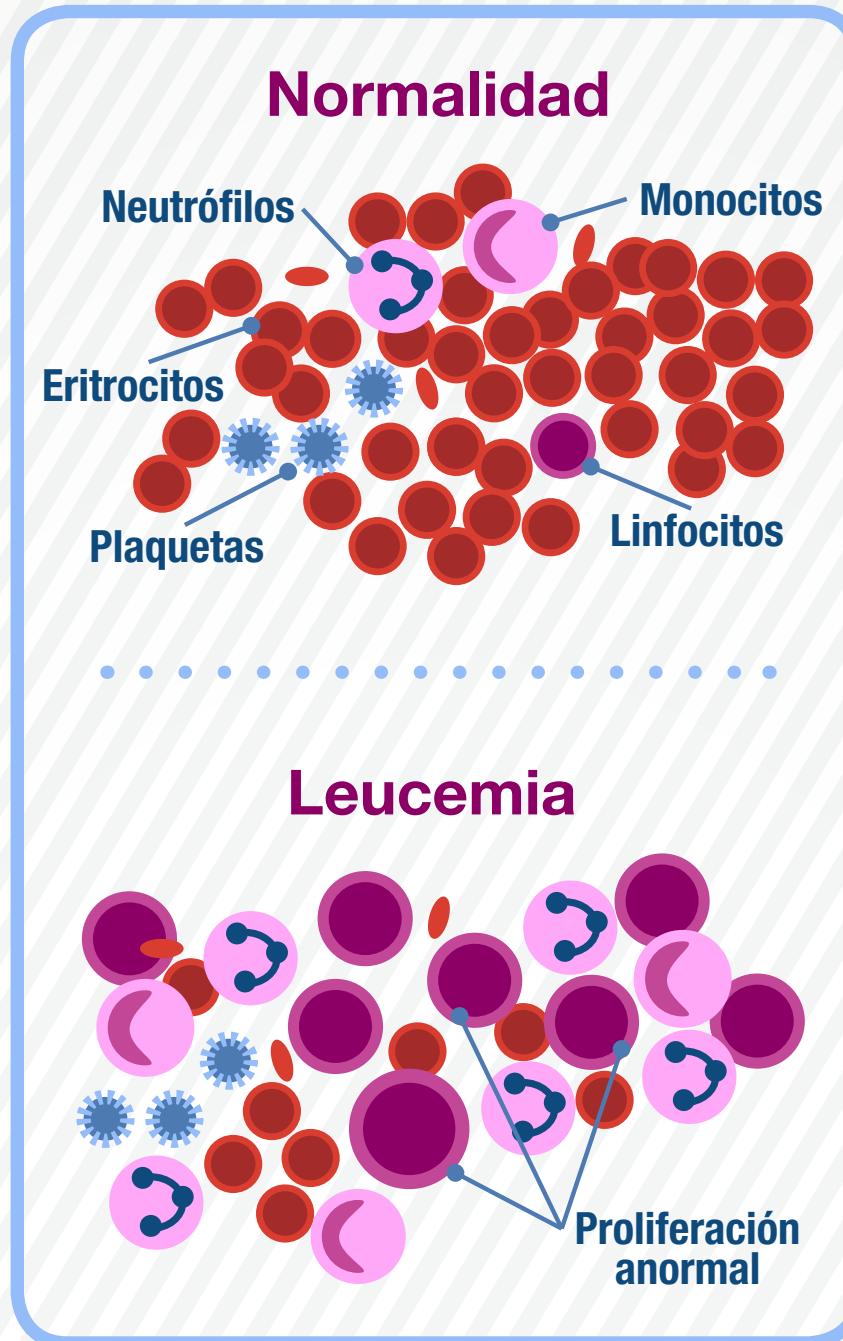
↑ EDAD

TRATAMIENTO



SUPERVIVENCIA

5 años 60%



Leucemias CRÓNICAS

La célula afectada es madura

Leucemia linfocítica crónica

Proliferación anormal de linfocitos maduros

INCIDENCIA



TRATAMIENTO



SUPERVIVENCIA

10-12 años

Leucemia mieloide crónica

Producción exagerada de granulocitos, debido a una alteración genética específica.

15-20% de las leucemias

INCIDENCIA



TRATAMIENTO

Control de la enfermedad 90% pacientes

LINFOMA

Tumor producido por la proliferación de células linfoides, principalmente en los ganglios linfáticos

Linfoma de Hodgkin

Presencia de células Reed-Sternberg en las biopsias ganglionares

10% de los linfomas

INCIDENCIA



TRATAMIENTO

La mayoría de los pacientes alcanzan la curación



Linfoma no Hodgkin

Originado por la proliferación maligna de células del sistema inmune con diferentes grados de maduración

INCIDENCIA



TRATAMIENTO

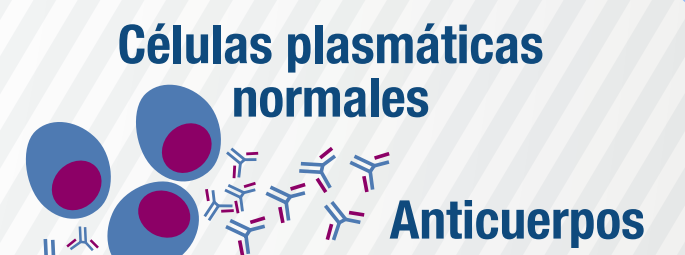
Los avances alcanzados en histología, inmunología y citogenética



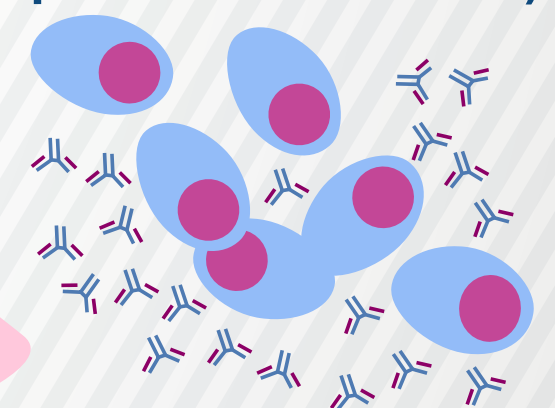
MIELOMA MÚLTIPLE

Afecta a las células plasmáticas, un tipo de glóbulo blanco que se localiza preferentemente en la médula ósea

Médula roja donde se elaboran las células plasmáticas



Células de mieloma múltiple (células plasmáticas anormales)



Hueso

INCIDENCIA



1% todos los cánceres
10% cánceres hematológicos

TRATAMIENTO

ACTUAL



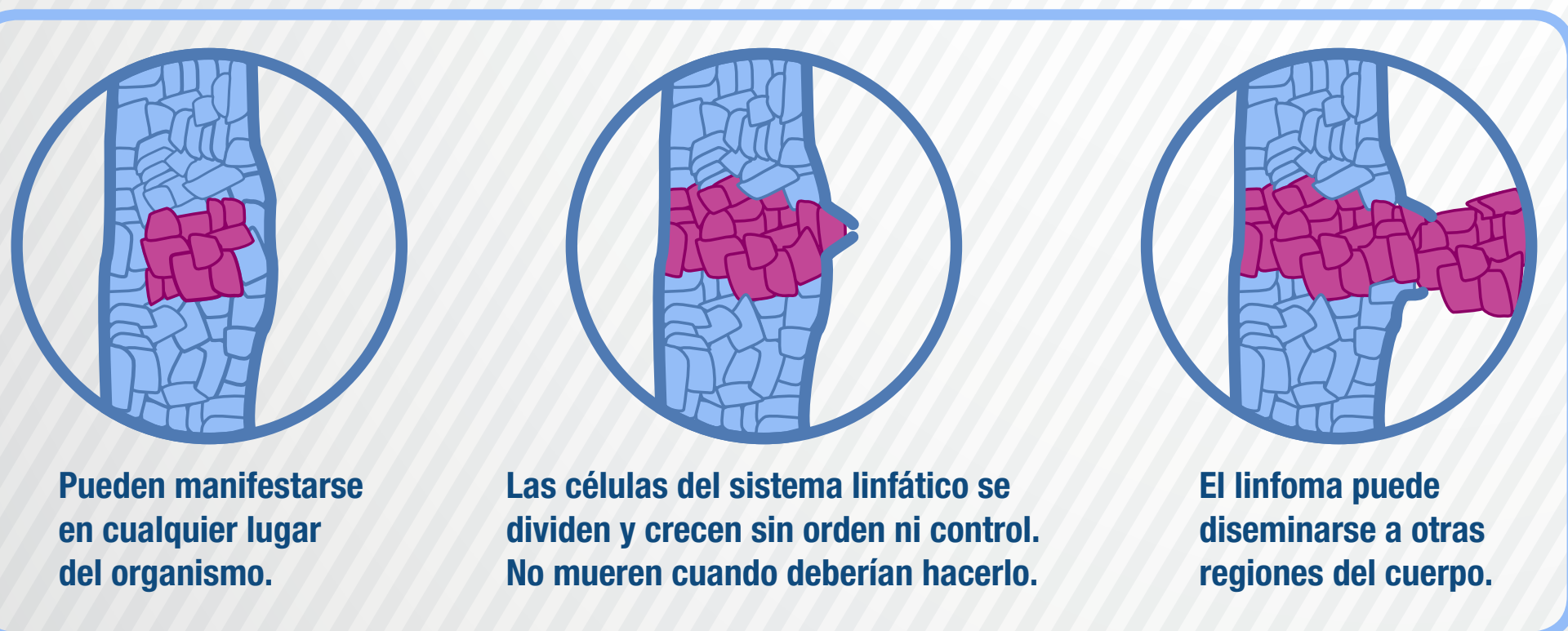
FUTURO



Más potentes, menos tóxicos y más ajustados al origen de la proliferación tumoral



Terapia génica



HEMATÓLOGO

Especialista en el tratamiento del cáncer hematológico

Especialidad de Hematología y Hemoterapia: reconocida en España desde hace más de 40 años.

Los servicios de Hematología y Hemoterapia de los hospitales acreditados para la docencia de posgrado, son los encargados de proporcionar la formación en todas y cada una de las áreas de conocimiento de la especialidad, a través del programa MIR.

La hematología española goza de un gran prestigio a nivel internacional.

