

## Semana de la Hematología y Hemoterapia

Del 16 al 20 de junio de 2014

**Semana de la Hematología y Hemoterapia en los Hospitales Universitarios Regional de Málaga y Virgen de la Victoria.**

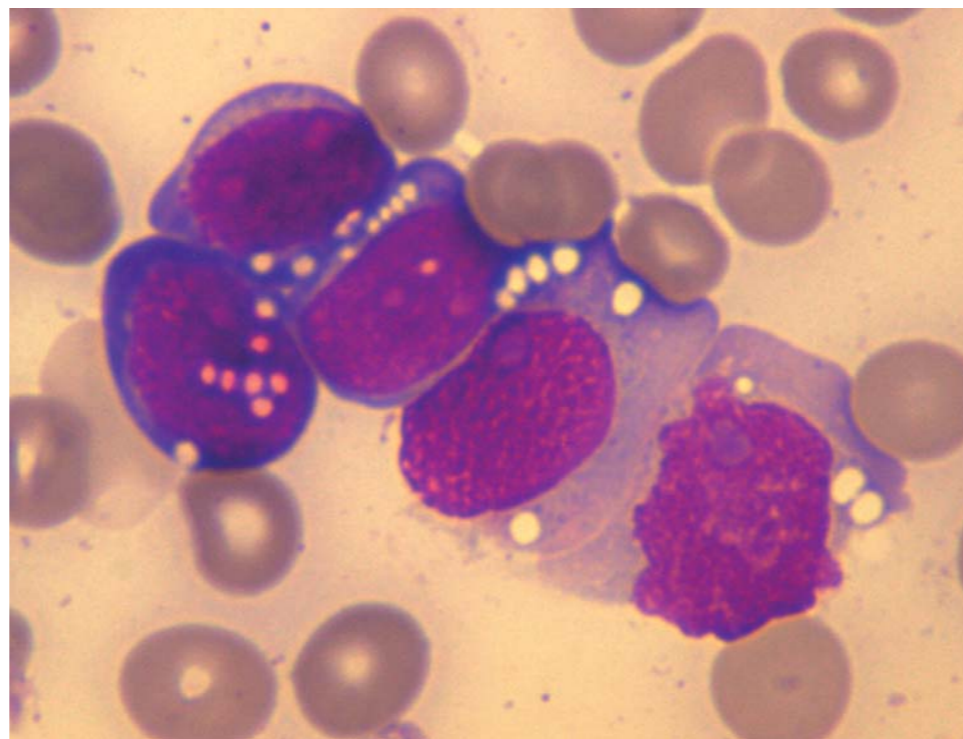
Con motivo de la Semana de la Hematología, están programadas distintas actividades en los Hospitales Universitarios Regional de Málaga y Virgen de la Victoria que comprenden sesiones informativas para profesionales y público general y una exposición de imágenes hematológicas ubicada en el Hall del Pabellón A del Hospital Regional Universitario de Málaga.

La semana de la Hematología muestra en paneles gráficos las actividades clínicas más relevantes de la Unidad de Gestión Clínica Intercentros de Hematología y Hemoterapia y el resto de áreas que abarca el servicio: laboratorios, banco de sangre, control del tratamiento anticoagulante y las líneas de investigación.

En los paneles informaremos sobre la donación de sangre y médula ósea del Centro Regional de Transfusión y el trabajo de las asociaciones de pacientes.

La actual **Unidad de Gestión Clínica Intercentros de Hematología y Hemoterapia** tuvo sus orígenes en el Servicio de Hematología y Hemoterapia del Hospital Regional de Málaga dirigido desde sus comienzos por el Dr. Juan Maldonado hasta el año 2001 en que se constituye en UGC de Hematología y Hemoterapia bajo la dirección de la Dra. Anabel Heiniger, y el servicio de Hematología del Hospital Universitario Virgen de la Victoria dirigido en los últimos años por la Dra. Gemma Ramírez, se han caracterizado por la práctica de una Hematología de alto nivel con numerosos reconocimientos científicos y de calidad. Ha formado a numerosos especialistas en Hematología y ha participado en diversos proyectos de investigación. La UGCI de Hematología y Hemoterapia está acreditada por la Agencia de Calidad Sanitaria de Andalucía (ACSA), por el Comité de acreditación en transfusión (CAT) y en algunas áreas del laboratorio por la Norma ISO 15189.

Una de las actividades más destacadas ha sido los Trasplantes de Progenitores Hematopoyéticos en todas sus modalidades (médula ósea, sangre periférica y sangre de cordón umbilical) realizando 1070 procedimientos, 438 Alogénicos y 632 Autólogos. Cabe destacar que el Hospital Regional Universitario de Málaga es un centro de referencia nacional para el trasplante de progenitores hematopoyéticos alogénicos en edad pediátrica.



Atlas de imágenes Hematológicas

El Atlas Hematológico es una herramienta de formación continuada.

Descubra en el área de profesionales de [www.celgene.es](http://www.celgene.es) las 1.000 imágenes hematológicas que tenemos disponibles para usted.

ES-CELG140191 dt. Aprobado el 16 de junio de 2014



## Semana de la Hematología y Hemoterapia

Hospitales Universitarios Regional de Málaga y Virgen de la Victoria

16 - 20 de junio de 2014



Servicio Andaluz de Salud  
CONSEJERÍA DE IGUALDAD, SALUD Y POLÍTICAS SOCIALES

HOSPITALES UNIVERSITARIOS  
REGIONAL Y VIRGEN DE LA VICTORIA  
MALAGA



Con la colaboración de:

## ACTIVIDADES SEMANA DE LA HEMATOLOGÍA

### DURANTE TODA LA SEMANA:

**Exposición de pósters** sobre Hematología y Hemoterapia en la entrada del Pabellón A del Hospital Regional Universitario de Málaga. Se expondrán paneles con las actividades más relevantes de la unidad.

**Exposición de relatos y dibujos infantiles** junto al salón de actos del Hospital Materno-Infantil. Narrarán la experiencia de niños hospitalizados o atendidos en el hospital de día y consultas externas.

**Mesas informativas de las asociaciones de pacientes y de voluntariado en oncohematología infantil.** Durante la semana, se ubicarán mesas informativas sobre las actividades de las distintas asociaciones en los accesos a los distintos centros sanitarios (Hospital Materno-Infantil, Hospital Universitario Virgen de la Victoria, Hospital Regional Universitario de Málaga).

### Lunes 16 de junio de 2014

#### BUS DE DONACIÓN DE SANGRE

**Lugar:** Explanada junto al Pabellón de Gobierno del Hospital Regional Universitario de Málaga. Asimismo habrá una mesa informativa en la entrada del Hospital

#### 12.00 hrs

**ACTO INAUGURAL DE LA SEMANA DE LA HEMATOLOGÍA** - Inauguración de la semana hematológica por parte de las autoridades sanitarias y presentación del programa de actividades a cargo de la Directora de la UGCI de Hematología y Hemoterapia. Durante el acto se proyectará un vídeo de entrevistas a pacientes trasplantados de progenitores hematopoyéticos.

**LUGAR:** Salón de Actos - Pabellón A – Hospital Regional Universitario de Málaga

**DIRIGIDO A:** directores y mandos intermedios médicos y de enfermería de los Hospitales Universitarios Regional de Málaga y Virgen de la Victoria, gerencia de hospitales y distritos, director del CTRS, asociaciones de pacientes relacionados con Hematología y asociaciones de Comisión de Participación Ciudadana, así como a medios de comunicación.

### Martes 17 de junio de 2014

#### 10.30 hrs

**TALLER DE ENFERMERÍA:** Recomendaciones sobre cuidados en pacientes hematológicos.

**LUGAR:** Sala Funcional de Onco-Hematología. 3ª planta. Torre B – Hospital Universitario Virgen de la Victoria.

**PONENTE:** D. Pablo Fernández Plaza. Supervisor de Onco-Hematología de la Unidad de Onco-Hematología del Hospital Universitario Virgen de la Victoria.

**DIRIGIDO A:** pacientes y familiares

#### 12:30 hrs

**TALLER DE ENFERMERÍA:** Presentación de la Unidad de Onco-Hematología pediátrica del Hospital Materno-Infantil.

**LUGAR:** Salón de Actos del Hospital Materno-Infantil.

**PONENTE:** Dña. Eva Nieto Aragón. Diplomada en enfermería de la Unidad de Hematología pediátrica del Hospital Materno-Infantil.  
Dra. Antonia Pascual. Hematóloga de la Unidad de Hematología pediátrica del Hospital Materno-Infantil.

**DIRIGIDO A:** pacientes y familiares.

Lectura de relatos infantiles

**Lugar:** Salón de Actos del Hospital Materno-Infantil

### Miércoles 18 de junio de 2014

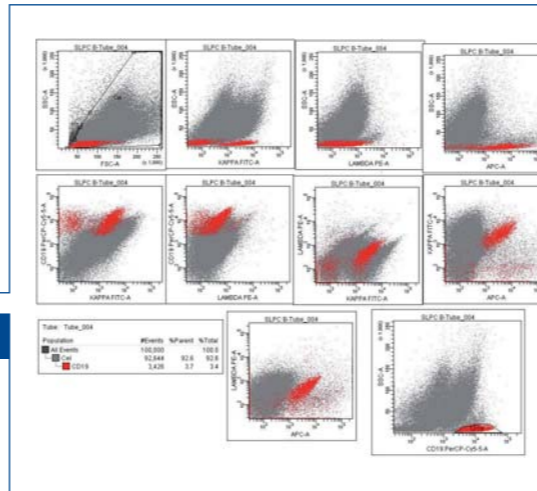
#### 08.00 hrs

**MESA CIENTÍFICA:** Trasplante de precursores Hematopoyéticos e Investigación en Hematología.

**LUGAR:** Salón de Actos – Pabellón A - Hospital Regional Universitario de Málaga.

**PONENTES:** Dra. Mª Jesús Pascual y Dr. Antonio Jiménez.

**DIRIGIDO A:** profesionales y asociaciones.



### Jueves 19 de junio de 2014

#### 12.00 hrs

#### TALLER DE ENFERMERÍA:

Recomendaciones de los cuidados que se prestan al paciente hematológico. Breve historia de los cuidados de enfermería en el paciente trasplantado.

**LUGAR:** Sala de Juntas - Planta Baja del Pabellón B. - Hospital Regional Universitario de Málaga.

**PONENTE:** Dña. Mª José Fernández Álvarez. Coordinadora de Cuidados de la UGCI de Hematología y Hemoterapia.

**DIRIGIDO A:** pacientes y familiares.

### Viernes 20 de junio de 2014

#### 12.00 hrs

#### JORNADA INFORMATIVA SOBRE ASOCIACIONES DE PACIENTES HEMATOLÓGICOS

**LUGAR:** Salón de actos del Hospital Universitario Virgen de la Victoria.

**MODERADORA:** Dra. Anabel Heiniger. Directora de la Unidad de Gestión Clínica Intercentros de Hematología y Hemoterapia de los Hospitales Universitarios Regional de Málaga y Virgen de la Victoria.

Intervendrán profesionales sanitarios de la UGCI de Hematología y Hemoterapia y representantes de las asociaciones de pacientes para dar a conocer sus actividades más destacadas dirigidas a la ciudadanía.

- La Asociación Malagueña de Hemofilia (AMH) nace en 1989 para mejorar los derechos y la atención socio-sanitaria y calidad de vida del colectivo de afectados por hemofilia.
- La Asociación de Pacientes Anticoagulados y Coronarios de Málaga (APAM) surge hace una década y tiene como finalidad promover y prestar todo tipo de servicios destinados a la ayuda entre y para pacientes anticoagulados y coronarios.
- La Asociación Malagueña para la Investigación de la Leucemia (AMPILE) surge en 2014 para fomentar el estudio de la Leucemia en nuestro entorno más cercano y ayudar a las personas a afrontar sus aspectos físicos y emocionales.

**DIRIGIDO A:** pacientes y familiares.

#### CLAUSURA DE LA SEMANA DE LA HEMATOLOGÍA



En la Semana de la Hematología de los Hospitales Universitarios Regional de Málaga y Virgen de la Victoria, los pacientes tendrán su representación a través de cuatro asociaciones de pacientes:

**AMH:** Asociación Malagueña de Hemofilia.

**AMPILE:** Asociación Malagueña para la Investigación de la Leucemia.

**APAM:** Asociación Malagueña de Pacientes Anticoagulados y Coronarios.

**AEAL:** Asociación Española de Afectados por Linfoma, Mieloma y Leucemia.

