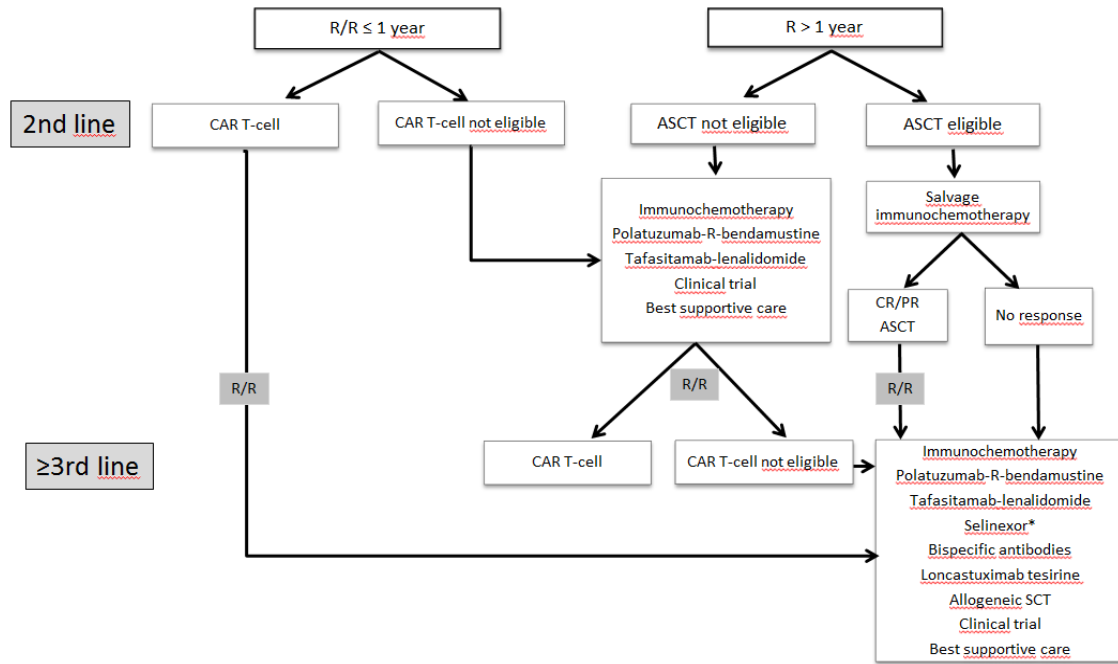


Tabla 1. Efectos adversos más frecuentes que ocurrieron en $\geq 10\%$ de los pacientes, y efectos adversos de especial interés, de los 157 pacientes con linfoma B de célula grande recaídos o refractarios tratados con epcoritamab.

	Todos los grados n=157 No (%)	Grado 3-4 n=157 No (%)
Síndrome de liberación de citoquinas	78 (49,7)	4 (2,5)
Fiebre (no considerada SLC)	37 (23)	0
Astenia	36 (23)	3 (2)
Neutropenia	34 (22)	23 (15)
Diarrea	32 (20)	0
Nauseas	31 (20)	2 (1)
Reacción en zona de la inyección	31 (20)	0
Anemia	28 (18)	16 (10)
Dolor abdominal	22 (14)	3 (2)
Trombocitopenia	21 (13)	9 (6)
Cefalea	21 (13)	1 (0,6)
Estreñimiento	20 (13)	0
Anorexia	19 (12)	1 (0,6)
Vómitos	19 (12)	1 (0,6)
Edema periférico	17 (11)	0
Lumbalgia	16 (10)	1 (0,6)
ICANS	10 (6,4)	1 (0,6)
Síndrome de lisis tumoral clínico	1 (1,3)	2 (1,3)

Grados de las reacciones adversas según NCI CTCAE versión 5.0. SLC: Síndrome de liberación de citoquinas ICANS: Síndrome de neurotoxicidad asociada a células inmunoefectoras



* *Approved by FDA, not by EMA*

R/R: relapsed / refractory; CAR: chimeric antigen receptor; ASCT: autologous stem cell transplant, CR/PR: complete remission / partial remission

Figura 1. Algoritmo terapéutico del linfoma B de célula grande en recaída o refractario.

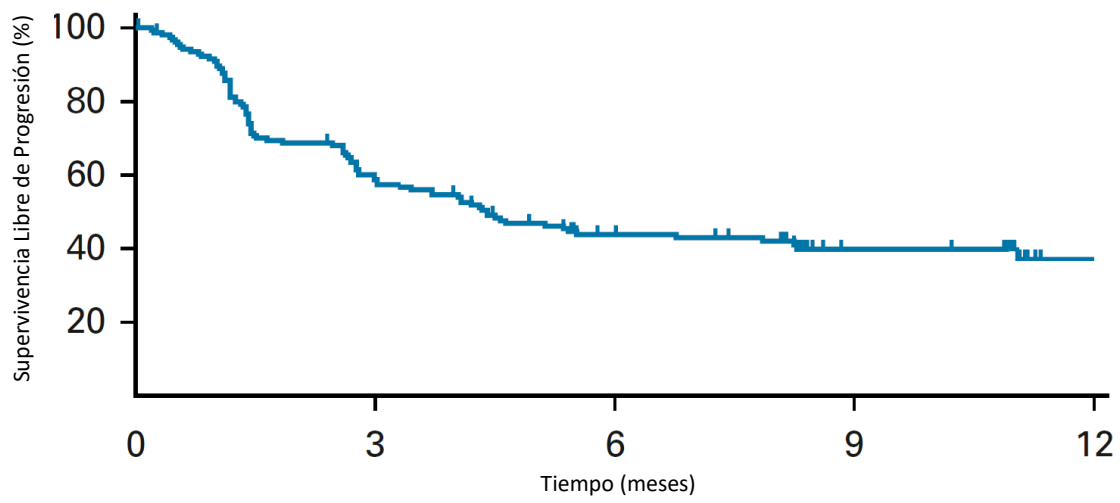


Figura 2: Supervivencia libre de progresión de los 157 pacientes con linfoma B de célula grande en recaída o refractario tratados con epcoritamab.