

Organiza:



Sociedad Española de  
Hematología y Hemoterapia

Fundación Española de  
Hematología y Hemoterapia

 #postASH\_ES

CONCLUSIONES

# 65<sup>th</sup> ASH ANNUAL MEETING AND EXPOSITION

Jueves y viernes, 11 y 12 de enero de 2024  
Palacio de Congresos de **ZARAGOZA**

Coordinadores:

**Dra. María Díez Campelo**

Hospital Universitario de Salamanca

**Dr. Ramón Lecumberri Villamediana**

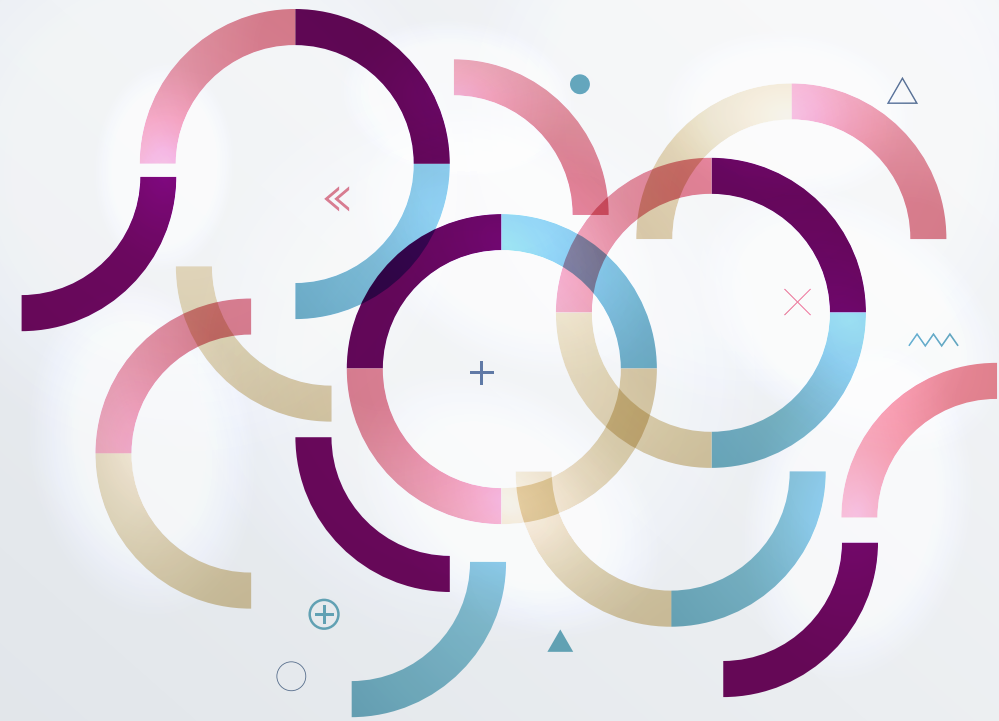
Clínica Universidad de Navarra, Pamplona



PROGRAMA

## CONCLUSIONES

# 65<sup>th</sup> ASH ANNUAL MEETING AND EXPOSITION



JUEVES, 11 de enero de 2024

18:00-18:10

### BIENVENIDA

Dra. M.<sup>a</sup> Victoria Mateos Manteca  
Presidenta de la SEHH

Dr. Ramón Lecumberri Villamediana  
Clínica Universidad de Navarra, Pamplona

Dra. María Díez Campelo  
Hospital Universitario de Salamanca

18:10-19:50

### PATOLOGÍA MIELOIDE

Moderadora:

Dra. Antonia Sampol Mayol  
Hospital Universitario Son Espases, Palma de Mallorca

#### Leucemia aguda mieloblástica

Dra. Marina Díaz Beyà  
Hospital Clínic, Barcelona

#### Síndromes mielodisplásicos

Dra. Ana Alfonso Piérola  
Clínica Universidad de Navarra, Pamplona

#### Leucemia mieloide crónica

Dr. Valentín García Gutiérrez  
Hospital Universitario Ramón y Cajal, Madrid

#### Síndromes mieloproliferativos crónicos

Dr. Juan Carlos Hernández Boluda  
Hospital Clínico Universitario de Valencia

#### Discusión

VIERNES, 12 de enero de 2024

09:00-10:35

### PATOLOGÍA LINFOIDE (I)

Moderador:

Dr. Carlos Panizo Santos  
Hospital Universitario Donostia, San Sebastián

#### Leucemia linfática crónica

Dra. Lucrecia Yáñez San Segundo  
Hospital Universitario Marqués de Valdecilla, Santander

#### Linfoma no Hodgkin indolente

Dr. Carlos Grande García  
Clínica Universidad de Navarra, Madrid

#### Linfomas no Hodgkin agresivos

Dr. Armando López Guillermo  
Hospital Clínic, Barcelona

#### Linfoma de Hodgkin

Dra. Carmen Martínez Muñoz  
Hospital Clínic, Barcelona

#### Discusión

10:35-11:05

Pausa-café

11:05-12:20

### TRASPLANTE Y TERAPIA CELULAR

Moderador:

Dr. José Antonio Pérez Simón  
Hospital Universitario Virgen del Rocío, Sevilla

#### Trasplante alogénico: eficacia

Dra. Mi Kwon  
Hospital General Universitario Gregorio Marañón, Madrid

#### Trasplante alogénico: complicaciones

Dr. Rafael Duarte Palomino  
Hospital Universitario Puerta de Hierro Majadahonda, Madrid

#### Terapia celular

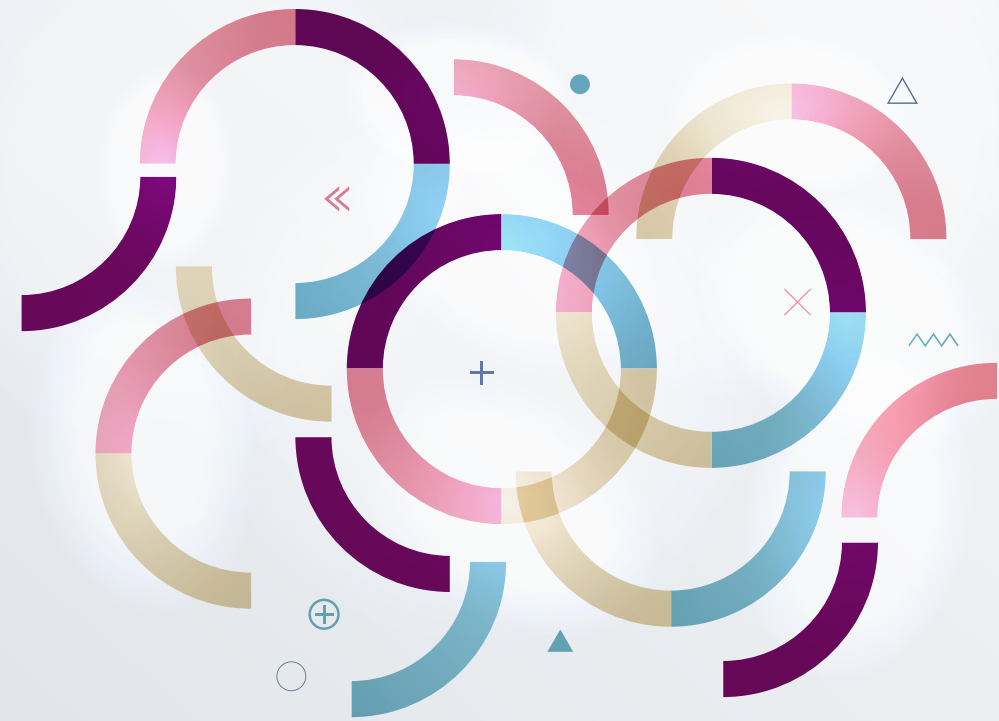
Dr. Felipe Prósper Cardoso  
Clínica Universidad de Navarra, Pamplona

#### Discusión

VIERNES, 12 de enero de 2024

CONCLUSIONES

# 65<sup>th</sup> ASH ANNUAL MEETING AND EXPOSITION



12:20-13:55 **HEMOSTASIA Y TROMBOSIS**

Moderadora:

Dra. Margarita Redondo Izal  
Hospital Universitario de Navarra, Pamplona

**Coagulopatías y trombopatías**

Dra. M.ª Teresa Álvarez Román  
Hospital Universitario La Paz, Madrid

**PTI y microangiopatías trombóticas**

Dra. M.ª Luisa Lozano Almela  
Hospital General Universitario Morales Meseguer, Murcia

**Enfermedad tromboembólica**

Dr. José Ramón González Porras  
Hospital Universitario de Salamanca

**Terapia anticoagulante**

Dra. Cristina Sierra Aisa  
Hospital Universitario Cruces, Baracaldo, Vizcaya

**Discusión**

13:55-15:25 Almuerzo de trabajo

15:25-16:40 **ERITROPATOLOGÍA, FALLO MEDULAR Y BANCO DE SANGRE**

Moderador:

Dr. Sergi Querol Giner  
Banc de Sang i Teixits, Barcelona

**Fallo medular (incluye HPN)**

Dra. Marisa Calabuig Muñoz  
Hospital Clínico Universitario de Valencia

**Patología de la serie roja y del hierro**

Dr. Salvador Payán Pernía  
Hospital Universitario Virgen del Rocío, Sevilla

**Banco de sangre y transfusión**

Dra. M.ª Eva Mingot Castellano  
Hospital Universitario Virgen del Rocío, Sevilla

**Discusión**

16:40-18:15 **PATOLOGÍA LINFOIDE (II)**

Moderadora:

Dra. Marta Sonia González Pérez  
Complejo Hospitalario Universitario de Santiago

**Leucemia aguda linfoblástica**

Dra. Anna Torrent Catarineu  
ICO-Badalona/Hospital Germans Trias i Pujol, Barcelona

**Mieloma múltiple. Tratamiento de 1.ª línea**

Dra. María Casanova Espinosa  
Hospital Universitario Costa del Sol, Marbella, Málaga

**Mieloma múltiple. Tratamiento de rescate**

Dr. Albert Oriol Rocafiguera  
ICO Badalona/Hospital Germans Trias i Pujol, Barcelona

**Otras gammopatías monoclonales**

Dr. Rafael Ríos Tamayo  
Hospital Universitario Puerta de Hierro Majadahonda, Madrid

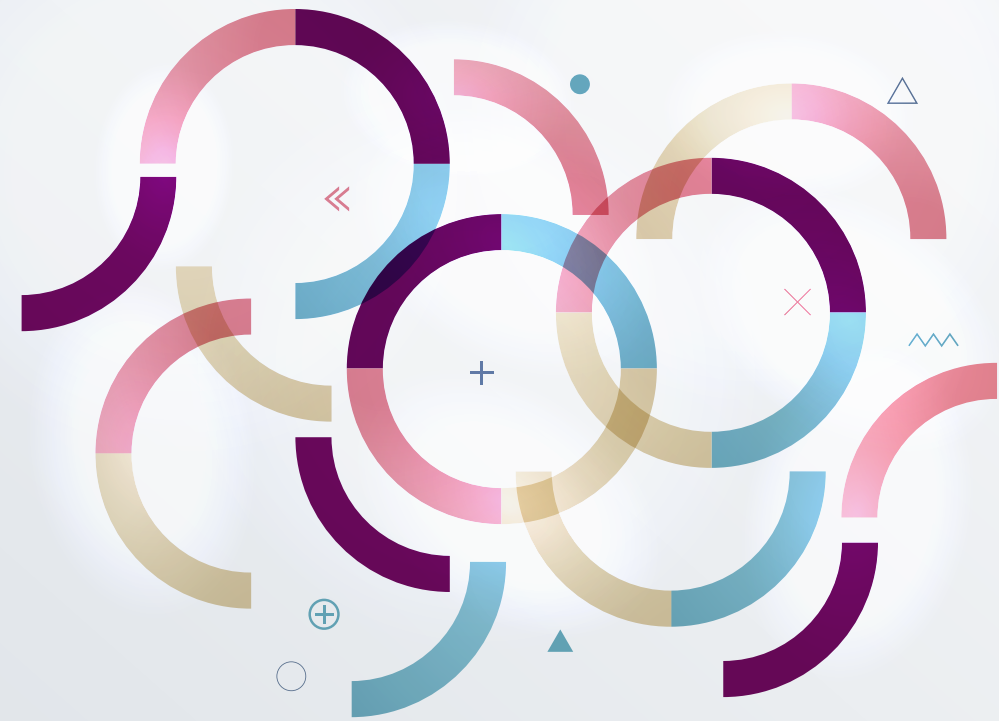
**Discusión**

18:15 Cierre y despedida



## CONCLUSIONES

# 65<sup>th</sup> ASH ANNUAL MEETING AND EXPOSITION



## INFORMACIÓN DE INTERÉS

### LA CUOTA DE INSCRIPCIÓN INCLUYE

- ✓ Participación en todas las sesiones científicas
- ✓ Asistencia presencial y/o virtual en directo
- ✓ Documentación de la reunión
- ✓ Almuerzo de trabajo
- ✓ Acceso en diferido a las sesiones durante tres meses



Diploma de asistencia

### PRECIOS DE INSCRIPCIÓN

SOCIOS 375 €



NO SOCIOS 500 €

JUBILADOS



ENTRADA GRATUITA

## INSCRIPCIÓN

[Enlace ASISTENTE \[clic\]](#)

[Enlace EMPRESAS \[clic\]](#)

 #postASH\_ES

SECRETARÍA TÉCNICA

# FEHH

Fundación Española de  
Hematología y Hemoterapia

Aravaca, 12, 1º B. 28040 Madrid  
Web: [www.sehh.es](http://www.sehh.es)

**Susana Martín**

Tel.: +34 628 92 34 14  
e-mail: [susana.martin@sehh.es](mailto:susana.martin@sehh.es)

## INSCRIPCIONES

**Laura López de Ayala**

Tel.: +34 619 157 024

**Alba Caviedes**

Tel.: +34 626 297 252  
e-mail: [inscripciones@sehh.es](mailto:inscripciones@sehh.es)

## INFORMACIÓN SOBRE COLABORACIONES

**Carmen González**

Tel.: +34 670 795 479  
e-mail: [carmen.gonzalez@sehh.es](mailto:carmen.gonzalez@sehh.es)

**Elena Arnaudova**

Tel.: +34 639 416 341  
e-mail: [elena.arnaudova@sehh.es](mailto:elena.arnaudova@sehh.es)

## RESERVA DE ALOJAMIENTO

**Agencia de viajes: MT Global**

Tel.: +34 91 534 05 40  
e-mail: [congresos@mt-global.com](mailto:congresos@mt-global.com)



## PATROCINADORES ORO



## PATROCINADORES PLATA



## PATROCINADORES BRONCE

